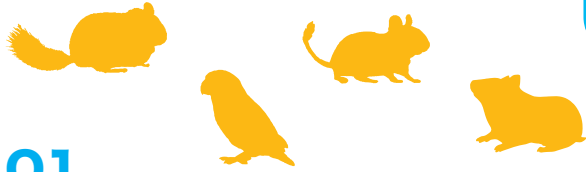


エキゾチックペットホテルよくあるご質問

Q & A 集



Q1

予約はいつから出来ますか。また予約無しでも利用は出来ますでしょうか。

A1

通常チェックイン日の3ヶ月前からご予約可能となります。また当ホテルは完全ご予約制となります。ご利用日直前の場合は店舗にご相談下さい。



Q2

宿泊費は1泊いくらですか。

A2

宿泊費は、オフシーズンからトップシーズンまで3段階に分かれています。また宿泊日数により1泊あたりの料金は変わり、オプションの有無等でも変わりますので、詳しくは宿泊料金表とオプション料金表をご確認下さい。

Q3

予約方法を教えてください。

A3

当店 LINE 公式アカウント (@animalroom) を友だち登録後トーク画面より自動メッセージが届きますので、必要事項をご記入の上送信して下さい。後程確認させて頂き、ご返信させて頂きます。

Q4

ケージは自宅で使用しているケージを持ち込みとなりますか。またはホテルのケージを利用となりますか。

A4

持ち込みケージでも当店既設ケージでも、どちらも対応可能ですが、ケージ寸法やオプションの有無等で、料金が異なる場合があります。詳しくは宿泊料金表とオプション料金表をご確認下さい。

Q5

セキセイインコとチンチラを預かって頂きたいのですが、宿泊中に放鳥や部屋んぼ等を行って頂くことは出来ますでしょうか。

A5

オプションにはなりますが、放鳥・部屋んぼ、どちらも対応可能です。放鳥・部屋んぼの料金は、オプション料金表をご確認下さい。

Q6

仕事の関係で、早朝や夜間等の営業時間外にチェック IN やチェック OUT は対応可能でしょうか。

A6

時間外オプション料が掛かりますが、早朝も夜間もある程度の時間まで、対応可能です。対応可能時間と料金はオプション料金表をご確認下さい。

Q7

予約日だけ決めれば、何時に来店しても大丈夫でしょうか。

A7

当店は送迎サービス等で、外出する時間もございますので、突然ご来店の場合、外出先から戻るまで長時間お待たせすることになってしまいます。必ず事前にご来店時間のご連絡をお願い致します。

Q8

預けるペットのほかに、必ず持って行かなければならないものは、何になりますでしょうか。

Q9

送迎サービスを利用したいのですが、何時から何時まで対応可能でしょうか。

Q10

送迎サービスで、来て頂く時間の指定は出来ますでしょうか。

Q11

諸事情によりキャンセルさせて頂く場合、どのように手続きしたら良いでしょうか。またキャンセル料はどのようになりますでしょうか。

Q12

お支払いは、どのタイミングになりますでしょうか。

Q13

リクガメをホテルの既設ケージにて預かってもらいたいのですが、UV ランプや白熱球等の器具は持参した方が良いでしょうか。

Q14

ホテルの既設ケージを利用する場合、宿泊費の他にケージレンタル料は掛かりますでしょうか。

Q15

ホテル内部を見学する事は可能でしょうか。

A8

基本的に、日数分のご飯は必須となります。ご飯の種類にも寄りますが、1食分毎に小袋等に小分け頂きますと、計量間違いもなく安心です。尚、チモシー等の小分けが難しいご飯は大袋のままお持ち込み頂いても構いません。

A9

ご自宅までの距離で変わります。当店を9時に出発しご自宅に到着する時間から、ご自宅を出発し18時半までに当店に到着出来るまでの範囲となります。(例：当店からご自宅までの時間が1時間の場合、10時～17時半の範囲となります)

A10

Q9(A9)の内容に加えて、4時間幅以上でしたら無料でご指定可能です。それより短い幅での時間指定や、何時丁度と言った場合、時間指定オプションご利用で、対応可能となります。詳しくはオプション料金表をご確認下さい。

A11

キャンセルが決まった時点で、出来るだけ早くLINEまたはお電話にてご連絡下さい。きちんとご連絡頂けましたらキャンセル料は頂戴致しません。尚、ドタキャンや無断キャンセルの場合、以降ご利用をお断りさせていただきます。

A12

送迎(往路)ご利用の場合は、事前に当店指定銀行口座にお振り込みとなります。通常のご来店の場合は、チェックINの際にお会計させていただきます。宿泊中に追加発生した費用のみ、チェックOUTの際にご精算とさせていただきます。

A13

爬虫類用の既設ケージには、既に設備一式が整備されておりますので、ご自宅から持ち込んで頂く必要のある器具は、特にありません。

A14

ホテルの既設ケージを利用する場合、ケージレンタル料は掛かりません。尚、トップシーズン等で既設ケージに空きがない場合は、持ち込みケージでの対応とさせていただきます。

A15

ホテル内部(宿泊ルーム)は、セキュリティー及びプライバシー、また感染症予防の観点から、関係者以外の立ち入りはお控え頂いております。店舗1Fサロン内にてご質問やお話しさせて頂く事は、ご予約頂きましたら可能です。

Q16

持ち込みケージで検討中ですが、規格内寸法か規格外寸法かを知りたいです。何処を測れば良いでしょうか。

Q17

お預かり頂いている途中で、チェックOUTの日程を変更したいのですが、可能でしょうか。

Q18

事前にお見積もりを頂く事は出来ますでしょうか。

Q19

自作したケージの持ち込みは可能でしょうか。

Q20

持ち込みケージ希望ですが、一部分が調子悪いのですが、可能でしょうか。

Q21

持病をもったペットを預ける事は可能でしょうか。

Q22

資料に掲載の無いペットなのですが、利用可能でしょうか。

Q23

Q&Aに載っていない質問をしたい場合どのようにしたら良いでしょうか。

A16

ケージの3辺（縦・横・高さ）の寸法を測って下さい。尚、ケージ本体の外側に付属品（トンネル・砂浴び容器・水入れ・その他出っ張り）がある場合、一番出っ張っている部分までの距離を測って下さい。

A17

ご延泊の場合は、ホテルに空きがありましたら、対応させていただきます。またチェックOUT日を早めたい場合は、当店にご確認頂いた上、対応させていただきます。尚、短くなった分の宿泊費のご返金は致しかねます。

A18

事前にペットちゃんの詳細、ご日程詳細、オプション詳細等全ての情報をご連絡頂けましたら、お見積もりさせていただきます。尚、お見積り依頼の前に、宿泊料金表とオプション料金表をご確認下さい。

A19

ケージの詳細（重量・材質・サイズ・作り・脱走対策・その他）により可否が分かります。詳細情報と、写真や動画をお送り頂き、ご相談とさせて頂いております。

A20

破損したケージ、簡易補修したケージ、鍵があまいケージ等お預かり出来ない場合がありますので、新品のケージを準備して頂くか、事前に店舗までご確認ください。

A21

基本的に健常のペットちゃんとさせて頂いておりますが、病気や怪我の種類、またどの程度の状態か、またお預かり中にしなくてはならない事（投薬等）をご確認させて頂きましてご利用可能か判断させて頂いております。

A22

ペットちゃんの種類、その他詳細をご連絡を頂けましたらお預かり可能か、検討させて頂くかとさせて頂いております。（尚、法律で禁じられている動物は、お預かり出来かねます）

A23

当店LINE公式アカウント (@animalroom) を友だち登録後トーク画面より、お気軽にご質問下さい。後ほど確認させて頂きまして、順番にお答えさせていただきます。